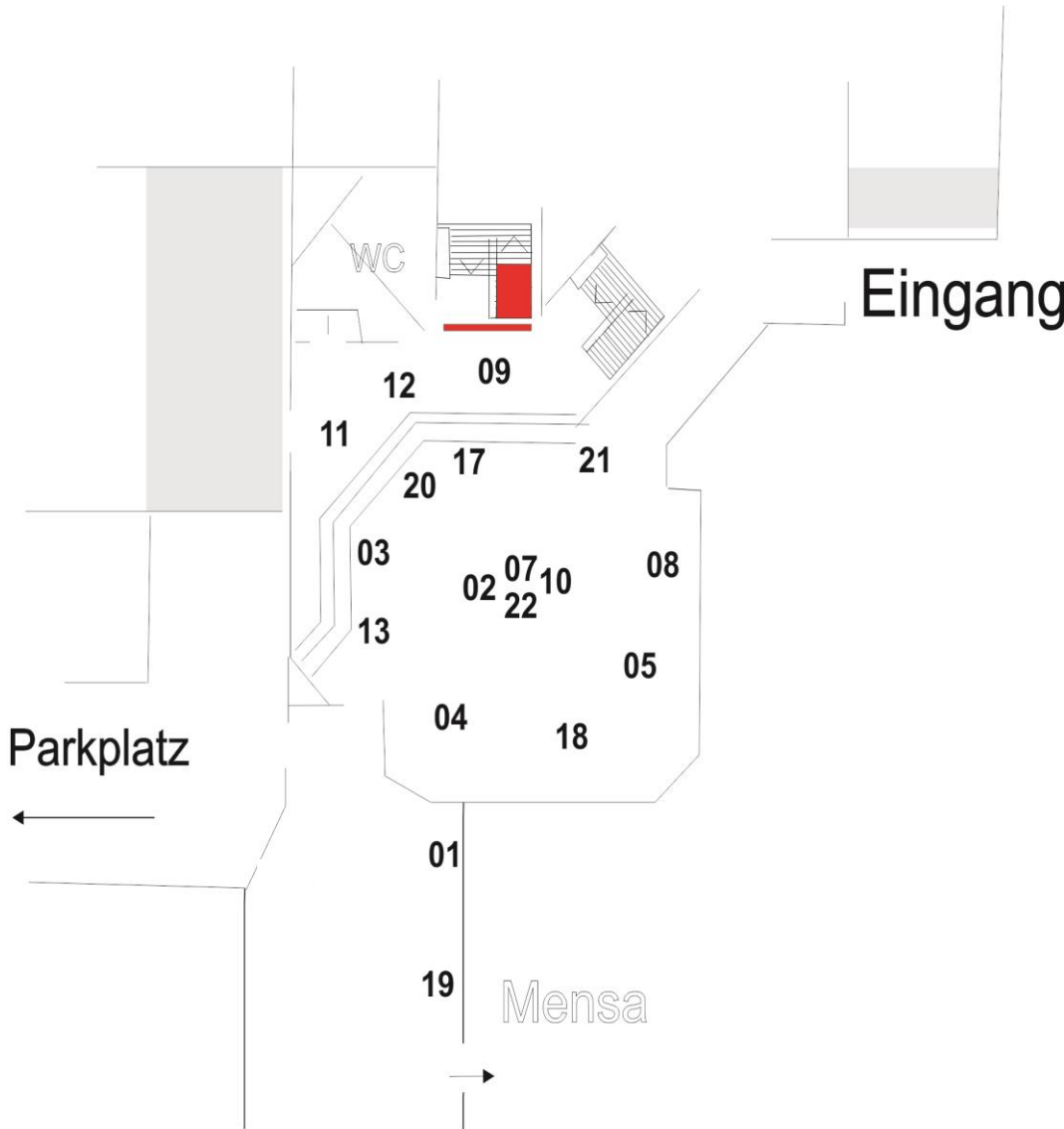


OHG Ebene1

11. Berufsbildungsmesse Furtwangen

Samstag 4.Mai 2019
9.00 Uhr bis 13.30 Uhr



FOYER

- | | |
|----|--------------------------|
| 01 | Messeguide |
| 19 | Agentur für Arbeit RW-VS |

Aussteller

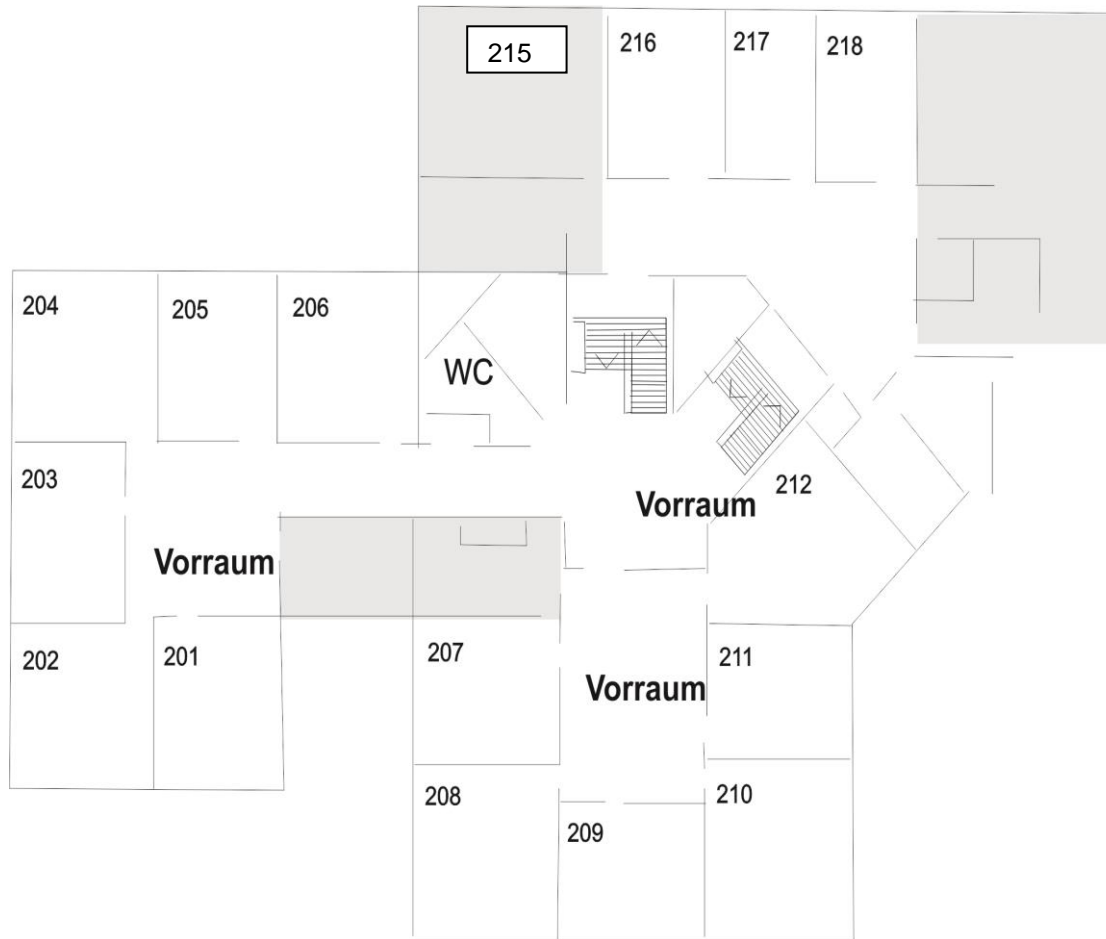
Aula

- | | |
|-------|---|
| 09 | EF Sprachreisen |
| 21 | Volksbank Mittlerer Schwarzwald eG |
| 04 | Kammerer Bedachungen GmbH |
| 18 | Bauunternehmung Hermann GmbH |
| 05 | EGT AG |
| 22 | Finkbeiner KG |
| 11/12 | St. Cyriak Wohnen und Pflege |
| 02 | Sozialstation Oberes Bregtal e.V. |
| 08 | HFU |
| 03 | ISBA Freiburg |
| 10/07 | Stände Duales Studium |
| 17 | Katharinenhöhe |
| 13 | Bruderhausdiakonie Schwarzwald Baar Heuberg |

Aussteller

OHG Ebene 2

11. Berufsbildungsmesse Furtwangen



Samstag 4.Mai 2019
9.00 Uhr bis 13.30 Uhr

Raum	Aussteller
201	IEF-Werner GmbH
201	Sparkasse Schwarzwald Baar
202	Franz Morat Group
202	Straub Verpackungen GmbH
203	E Dold & Söhne KG
203	Vorraum Öschberghof GmbH mit ALDI SÜD
204	E. Reiner GmbH & Co. KG
204	AOK Die Gesundheitskasse
205	RENA Technologies GmbH
205	Deutsche Rentenversicherung
206	S.Siedle & Söhne Telefon- u. Telegrafentelewerke OHG
207	B. Ketterer Söhne GmbH & Co.KG
207	Polizei Bawü
208	Gebr. Faller GmbH & Co
208	SBS-Feintechnik GmbH & Co. KG (BURGER GROUP)
209	Otto Ganter GmbH & Co. KG
209	IHK Schwarzwald Baar
210	Robert-Gerwig-Schule
210	Stadtverwaltung Furtwangen
211	E.Wehrle GmbH
211	SV Sparkassenversicherung
211	Vorraum Bregtalschule Reha-Südwest Südbaden GmbH
212	Scherzinger Pumpen GmbH & Co KG
212	Zypresse Verlags GmbH
215	Burger Industriewerk GmbH & Co. KG
216	Koepfer Zahnrad- und Getriebetechnik
216	Schwer & Co
217	Wiha Werkzeuge GmbH